



HANDYSURF+

35 | 40 | 45

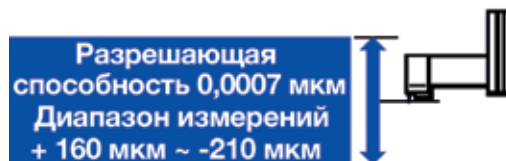
Новый HANDYSURF+ усовершенствованной конструкции
Переносной прибор для измерения текстуры поверхности,
позволяющий решать самые разные глобальные и
повседневные задачи

HANDYSURF+ НОВИНКА

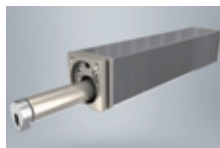


Высокая разрешающая способность при широком измерительном диапазоне Потребность в настройке измерительного диапазона отсутствует

При проведении измерений с высокой разрешающей способностью предыдущая модель HANDYSURF требовала задания узкого диапазона измерений, но с HANDYSURF+ такого ограничения больше нет! Измерительный диапазон прибора по оси Z составляет 370 мкм, что является самым широким показателем в своем классе, при этом обеспечивается разрешающая способность до 0,0007 мкм по всему диапазону.

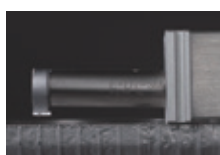


Доступно 3 приводных блока HANDYSURF+, выбор которых зависит от типа детали и места измерений



35 (стандартного типа)

Приводной блок стандартного типа позволяет проводить измерения в различной ориентации, включая горизонтальные, наклонные, вертикальные и потолочные поверхности.



40 (отводного типа)

Приводной блок отводного типа предотвращает повреждения измерительной иглы путем подъема наконечника при ожидании или по завершении измерений. Его можно использовать в качестве детектора, встроенного в автоматизированную систему.



45 (поперечного типа)

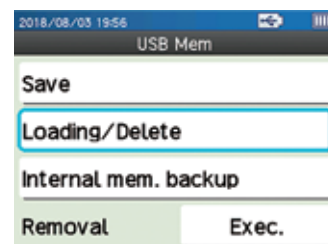
При использовании привода поперечного типа наконечник движется вбок. Это позволяет проводить измерения в узких местах, таких как штифты и шейки коленчатых валов, измерение которых ранее представлялось затруднительным.

Предусмотрена возможность подключения к компактному принтеру, флэш-карте и ПК посредством встроенного USB-разъема

USB-разъем позволяет распечатывать результаты измерений на опциональном компактном принтере, сохранять режимы и результаты измерений на флэш-карте и заряжать прибор от USB-порта ПК или с помощью USB-батареи.



Компактный принтер
(опционально)

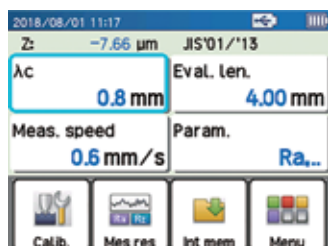


При подключении к флэш-карте (опционально) можно сохранять и считывать режимы и результаты измерений.

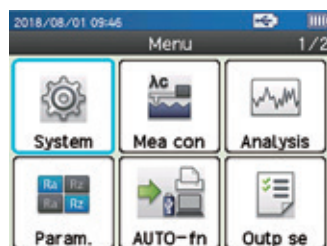
Непревзойденное удобство эксплуатации

2,4-дюймовый цветной ЖК-экран обеспечивает значительно лучшую видимость изображения.

При этом 6 кнопок и новый пользовательский интерфейс делают управление прибором простым и интуитивно понятным.



Основной экран



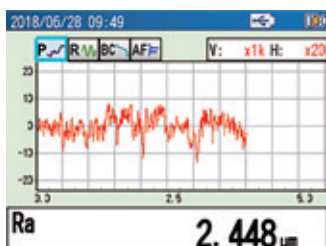
Экран меню



Экран настройки измерительных параметров

Широкие аналитические возможности

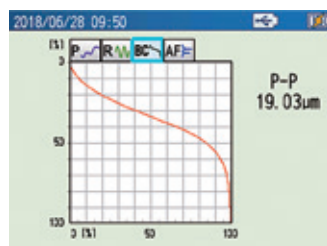
Графическое представление результатов измерений позволяет прямо на месте проводить их проверку с учетом параметров и формы волны. Кроме того, хотя данный прибор и является переносным, он способен выполнять различные виды анализа, включая анализ ВАС, АСВ, числа пиков и мотивов. При этом если заранее задать условия, оценка ОК/NG может выполняться в автоматическом режиме.



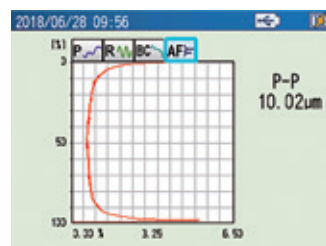
Пример измерения шероховатости поверхности (Ra)



Пример оценки ОК/NG результатов измерений



Пример анализа ВАС



Пример анализа АСВ

20 языков дисплея

Поддержка многих языков мира

По умолчанию предлагается 20 европейских и азиатских языков, включая английский, немецкий и французский. Язык дисплея можно легко и быстро изменить в опциях меню.



Английский



Немецкий



Французский



Итальянский



Испанский



Португальский



Чешский



Польский



Венгерский



Турецкий



Шведский



Голландский



Японский



Китайский

традиционное письмо
упрощенное письмо



Корейский



Тайский



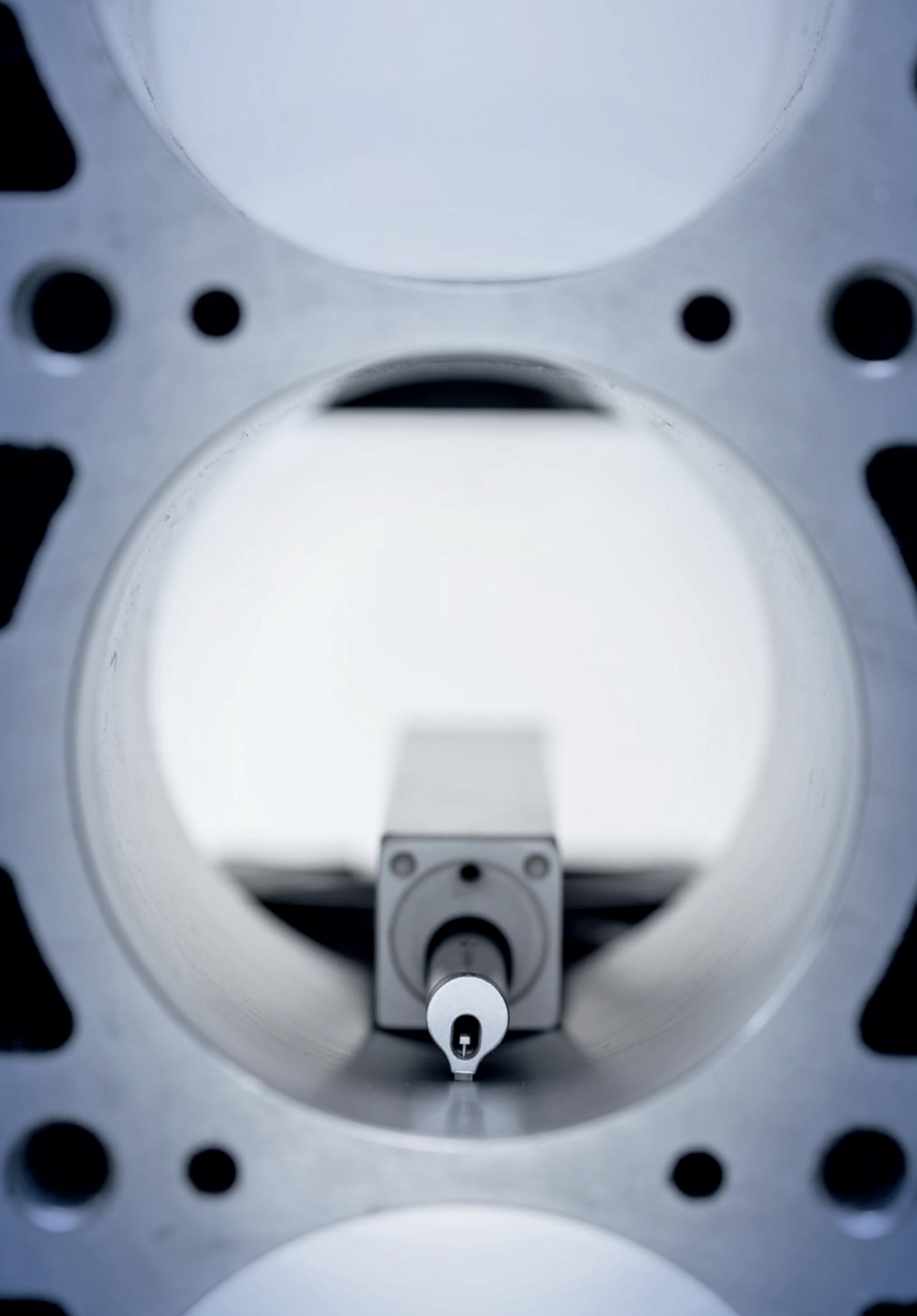
Малайский

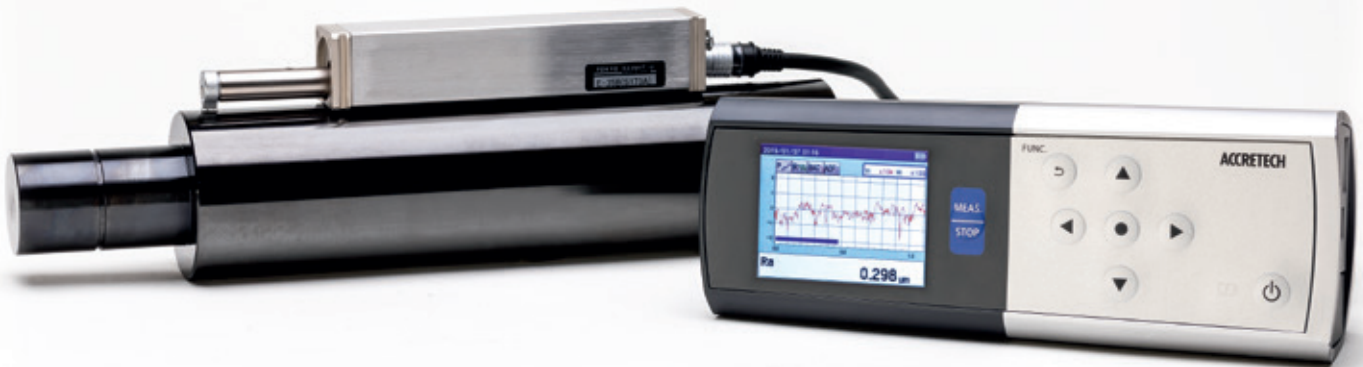


Вьетнамский



Индонезийский





Характеристики

Модель		HANDYSURF ⁺					
		35		40		45	
		Радиус наконечника 5 мкм	Радиус наконечника 2 мкм	Радиус наконечника 5 мкм	Радиус наконечника 2 мкм	Радиус наконечника 5 мкм	
Диапазон измерений	По оси Z	от -210 до +160 мкм					
	Ось привода	по оси X 16 мм			по оси Y 4 мм		
Привод перемещения	Тип перемещения	Стандартный тип		Отводной тип			
	Длина оценки	от 0,2 до 16 мм					
	Скорость измерения	0,5, 0,6, 0,75, 1,0 мм/с				от 0,2 мм до 4,0 мм 0,6 мм/с	
Преобразователь	Тип восприятия	Дифференциальная индуктивность					
	Способ измерения	Скольжение					
	Разрешающая способность по оси Z	0,0007 мкм/-210 – +160 мкм					
	Модель	E-DT-SM10A	E-DT-SM49A	E-DT-SM10A	E-DT-SM49A	E-DT-SM39A	
	Игла	Измерительное усилие	4 мН	0,75 мН	4 мН	0,75 мН	4 мН
Радиус наконечника		Г _{рад} = 5 МКМ	Г _{рад} = 2 МКМ	Г _{рад} = 5 МКМ	Г _{рад} = 2 МКМ	Г _{рад} = 5 МКМ	
Угол наконечника материал наконечника		Конус 90 °	Конус 60 °	Конус 90 °	Конус 60 °	Конус 90 °	
		Алмаз					
Предмет анализа	Стандарты вычислений	Соответствуют JIS2013/2001, JIS1982, JIS1982, ISO1997/2009, ISO13565, DIN1990, ASME2002/2009, ASME1995, CNOMO					
	Параметр	Кривая профиля	Pt, Rmax, Rz, Rk, Rpk, Rvk, Mr1, Mr2, Vo, K, tp				
		Кривая шероховатости	Ra, Rq, Rz, Rv, Rc, Rt, RSm, RΔq, Rsk, Rku, Rmr(c), Rmr, Rδc, Rz94, R3z, RΔa, Ry, Sm, S, tp, PC, RPs JIS, RPs ISO, RPs EN, Pс, PPI, Rp, Rmax, Mr1, Mr2, Rpk, Rvk, Rk, Vo, K, A1, A2, Rpm, Δa, Δq, Htp				
		Мотив	R, Rx, AR, W, Wx, AW, Rke, Rpkе, Rvke, NCRX, NR, CPM, SR, SAR, Wte, NW, SAW, SW, Mr1e, Mr2e, Vo, K				
	Кривая оценки	Кривая профиля, кривая шероховатости, специальная кривая профиля ISO13565, кривая мотива шероховатости, кривая мотива волнистости, кривая волнистости верхнейгибающей					
График характеристик	Кривая опорной поверхности, кривая распределения амплитуд						
Фильтр	Тип фильтра	Гаусса, 2RC (с фазовой компенсацией), 2RC (без фазовой компенсации)					
	Граничное значение	λс	0,08, 0,25, 0,8, 2,5 мм				
λs		Нет, 2,5, 8 мкм					
Блок обработки информации	Дисплей	2,4-дюймовая цветная жидкокристаллическая панель					
	Вывод данных	USB-разъем для подключения флэш-памяти/USB-принтера x 1, MicroUSB-разъем для подключения USB-устройств x 1					
	Вывод на печать	Опционально (внешний принтер)/ширина бумаги для термопечати: 58 мм (ширина записи: 48 мм)					
Язык	Английский, Немецкий, Французский, Итальянский, Испанский, Португальский, Чешский, Польский, Венгерский, Турецкий, Шведский, Голландский, Японский, Китайский (традиционное письмо/упрощенное письмо), Корейский, Тайский, Малайский, Вьетнамский, Индонезийский						
Характеристики	Источник питания	Зарядка	Встроенная аккумуляторная батарея (для зарядки использовать адаптер переменного тока, USB-порт ПК, USB-батарею), время зарядки: 4 часа (полная зарядка позволяет проводить около 1000 измерений)				
		Напряжение, частота	от 100 до 240 В перем. тока ±10%, 50/60 Гц, одна фаза (адаптер переменного тока в комплекте)				
		Потребляемая мощность	10 Вт макс.				
Наружные размеры (Ш x Г x В)/масса		Блок обработки информации: 184,5 x 68 x 57,4 мм/прибл. 500 г для всей системы					



В сотрудничестве с нашими партнерами мы предлагаем услуги широкой сети дистрибьюторных и сервисных центров по всему миру. Территориальная близость технических специалистов сервисного обслуживания позволяет сократить время ожидания начала выполнения работ на месте. При возникновении любых вопросов просим напрямую обращаться по телефону в главное отделение Metrology или на адрес электронной почты:



+49(0)89 54 6788 - 0

Пн.-пт. с 8:30 до 17:00



sf-g-info@accretech.eu

Германия

Carl Zeiss 3D Metrology Services GmbH Stuttgart
Felix-Wankel-Str. 6
73760 Ostfildern
www.zeiss.de/messtechnik-stuttgart
Email stuttgart.metrology.de@zeiss.com
Tel. +49(0)711 341678-10

Австрия

ACCRETECH (Europe) GmbH
www.accretech.eu
Email sf-g-info@accretech.eu
Tel. +49(0)89546788-0

Швейцария

ACCRETECH (Europe) GmbH
www.accretech.eu
Email sf-g-info@accretech.eu
Tel. +49(0)89546788-0

Osterwalder Messtechnik AG
Sumpfstraße 13
6312 Steinhausen
www.osterwalder-zug.ch
Email info@osterwalder-zug.ch
Tel. +41(0)41 748 19 19

Италия

ACCRETECH (Europe) GmbH
Via Giotto, 7
20032 Cormano
www.accretech.eu
Email sf-g-info@accretech.eu
Tel. +3902 2316 3291

Франция

ACCRETECH (Europe) GmbH
14 Chemin des Clos
38240 Meylan
www.accretech.eu
Email sf-g-info@accretech.eu
Tel. +33(0)476 044080

Великобритания

Bowers Group
Unit 3, Albany Court
Albany Park, Camberley
Surrey, GU16 7QR
www.bowersgroup.co.uk
Email sales@bowersgroup.co.uk
Tel. +44(0)1276469866

Ирландия

JED Metrology Ltd.
21 Tolka Valley Business Park
Glasnevin, Dublin 11
Email sales@jed.ie
Tel. +353 1 830 7744

Дания

Carl Zeiss A/S
Blokken 76, 3460 Birkerød
www.zeiss.dk
Email info.metrology.dk@zeiss.com
Tel. +45 7015 7015

Швеция

ACCRETECH (Europe) GmbH
www.accretech.eu
Email sf-g-info@accretech.eu
Tel. +49(0)89546788-0

Норвегия

Carl Zeiss AS
Kabelgaten 8, 0580 Oslo
www.zeiss.no
Email info.metrology.no@zeiss.com
Tel. +47 2317 2390

Финляндия

Carl Zeiss Oy
IMT Finland, Niittyvillankuja 4B
01510 Vantaa
www.zeiss.fi
Email info.metrology.fi@zeiss.com
Tel. +358(0)207940891

Нидерланды

ACCRETECH (Europe) GmbH
www.accretech.eu
Email sf-g-info@accretech.eu
Tel. +49(0)89546788-0

Испания

Izasa Scientific S.L.U.
Plaza Europa 21-23
08908 L'Hospitalet de Llobregat,
Barcelona
www.izasascientific.com
Email marketing@izasascientific.com
Tel. +34 902 20 30 80

Португалия

Izasa Scientific, LDA
Rua do Proletariado, 1
Quinta do Paizinho
2790-138 Carnaxide, Lisboa
www.izasascientific.com
Email marketing@izasascientific.com
Tel. +351 21 424 73 18

Польша

ACCRETECH (Europe) GmbH
www.accretech.eu
Email sf-g-info@accretech.eu
Tel. +49(0)89546788-0

Венгрия

ACCRETECH (Europe) GmbH
Liget utca 3/2 3. Floor
2040 Budaörs, Hungary
www.accretech.eu
Email sf-g-info@accretech.eu
Tel. +36 23 232 224

Болгария

ACCRETECH (Europe) GmbH
www.accretech.eu
Email sf-g-info@accretech.eu
Tel. +49(0)89546788-0

Румыния

Mark Dimension Technologies S.R.L
Sos. Stefan cel Mare Nr. 14
Building 19
Apartment 46
020141 Bucharest
www.markd.ro
Email office@markd.ro
Tel. +40 724 629953

Словакия

ACCRETECH (Europe) GmbH
www.accretech.eu
Email sf-g-info@accretech.eu
Tel. +49(0)89546788-0

Словения

ACCRETECH (Europe) GmbH
www.accretech.eu
Email sf-g-info@accretech.eu
Tel. +49(0)89546788-0

Чехия

ACCRETECH (Europe) GmbH
www.accretech.eu
Email sf-g-info@accretech.eu
Tel. +49(0)89546788-0

Турция

ACCRETECH (Europe) GmbH
www.accretech.eu
Email sf-g-info@accretech.eu
Tel. +49(0)89546788-0

Россия

ОРТЕС GmbH (ООО ОПТЭК)
Carl ZEISS Group
Denisovsky lane 26
Russia, 105005, Moscow
Email office@optecgroup.com
Tel. 8-800-2000-567

Мы сохраняем за собой право без уведомления вносить актуализирующие изменения в данный каталог и/или описание продукции. На некоторые наши продукты распространяется действие законов о валютных операциях и внешней торговле, в связи с чем их экспорт требует выдачи соответствующего разрешения правительства Японии.

В случае возникновения вопросов в отношении экспорта продукции и/или передачи технологий в пользование клиента, зарегистрированного за границей, просим обратиться в офис компании ACCRETECH (Tokyo Seimitsu, Япония).

Компания не несет правовой ответственности в случае контекстуальных расхождений между переводом и оригинальной версией.



EUROPE

ACCRETECH (Europe) GmbH
Landsberger Str. 396, 81241 Munich, Germany
Phone +49(0)89 54 67 88 - 0, Fax +49(0)89 54 67 88 - 10
sf-g-info@accretech.eu
www.accretech.eu